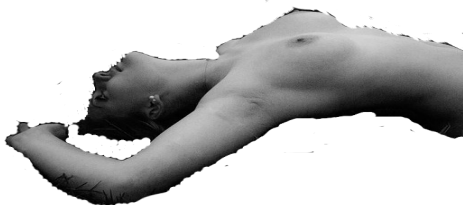


Ejercicio :mujer montaje con sirena

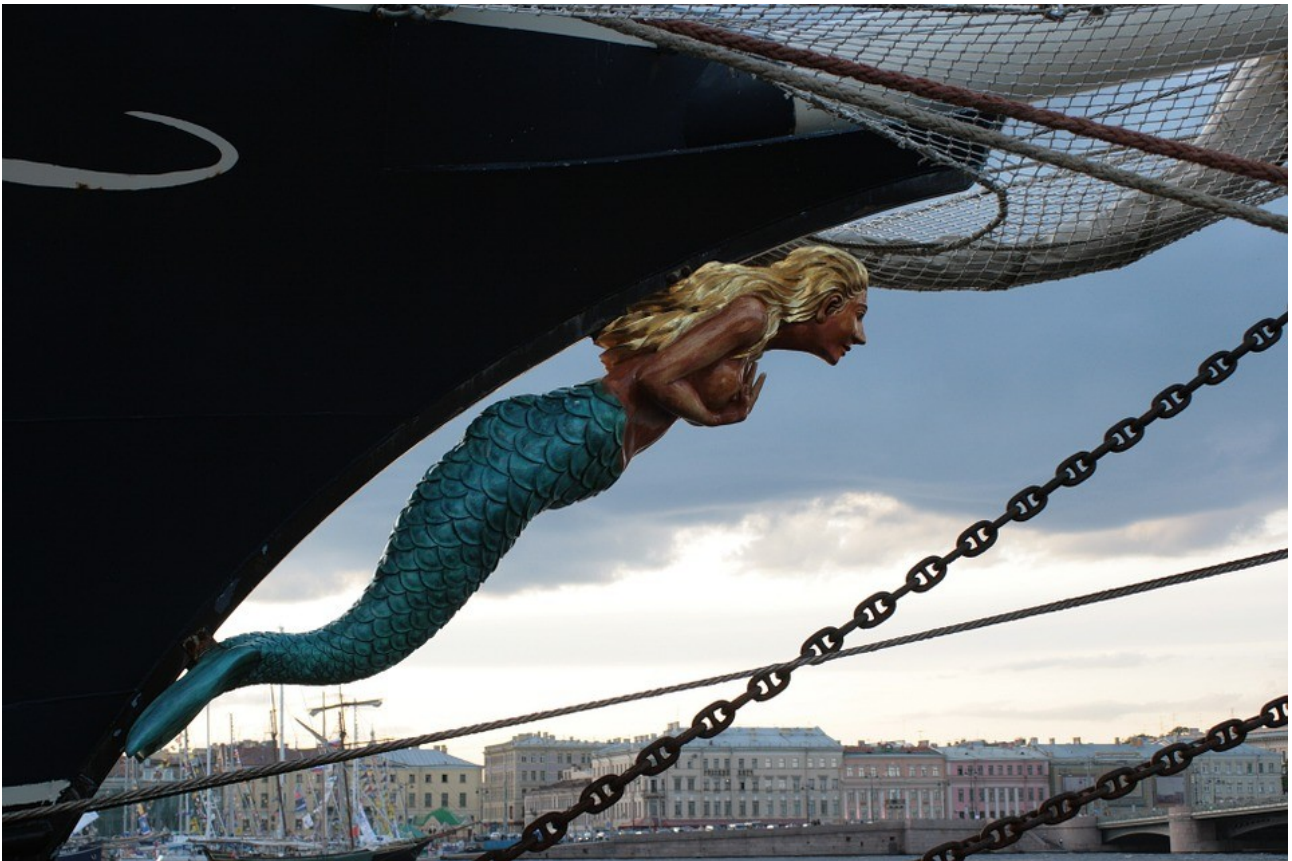
elegimos como fondo este imagen de la playa :



abrimos en gimp y luego descargamos otra foto y abrimos con el gimp y trasformamos con capa nueva y cortamos justo la medio de la mujer y exportamos en png y abrimo como capa encima del imagen del fondo



luego hacemos la mismo con la otra foto de la cola de sirena y trasformamos con capa nueva y cortamos justo la cola y prgarla en la foto de fondo que tenemos y con la ultima foto hacemos la mismo.



luego hacemos la mismo con la otra foto de la cola de sirena y trasformamos con capa nueva y cortamos justo la cola y pegarla con medio de la mujer y con la herramienta mover movemos la cola hasta queda justa .

En final tenemos una imagen media mujer y otra media sirena la mujer sirena esta tumbada en la arena dentro de una corazon dibujado con piedras de colore .este es foto final



