

Niveles en Gimp

1. ¿Para qué vamos a utilizar la herramienta niveles en Gimp?

Para **iluminar** los tonos brillantes, **oscurecer** las sombras y **mejorar el contraste** de nuestras fotos.

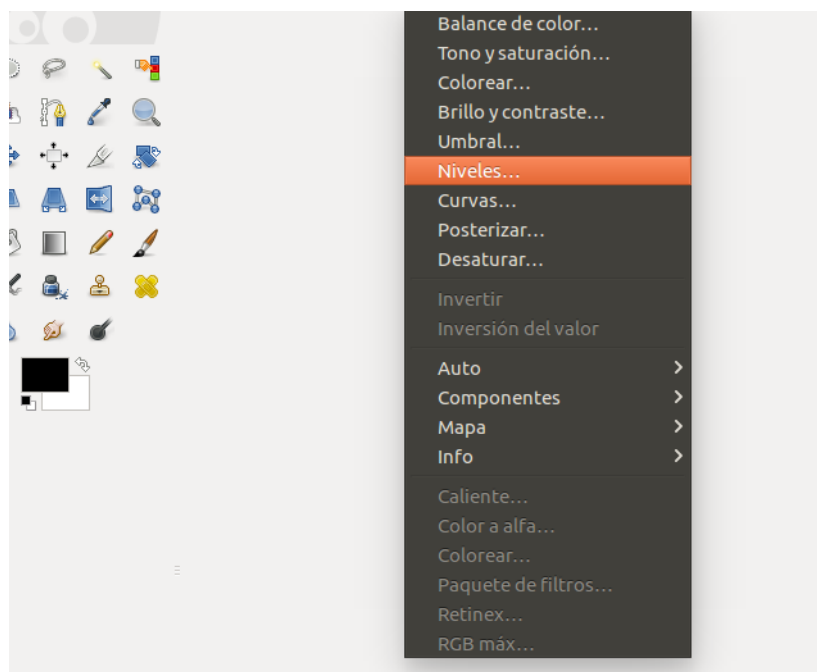
Aplicaremos niveles a la siguiente fotografía:



Fotografía original

2. ¿Dónde se encuentra la herramienta?

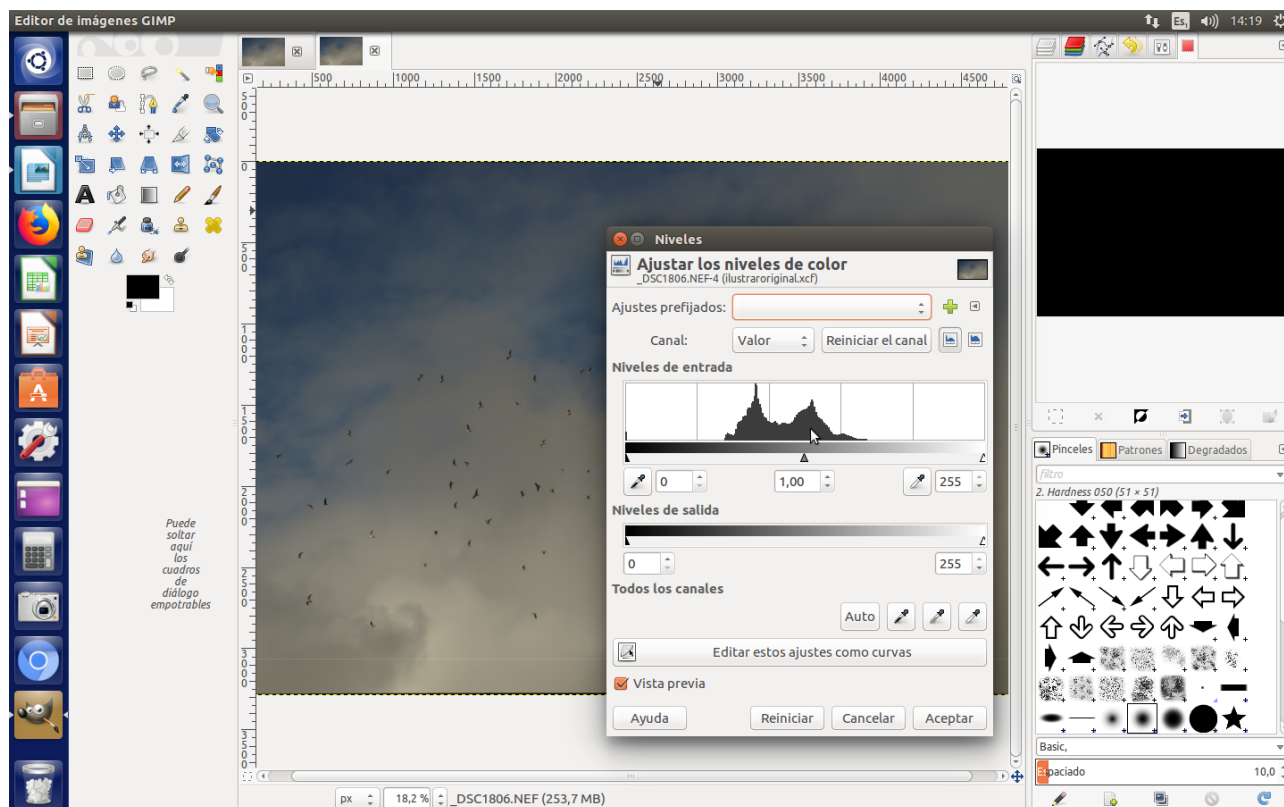
En el menú **colores** ----- **niveles**



Niveles en Gimp

3. ¿Qué es el histograma?

A continuación nos mostrará una ventana flotante que se llama **histograma** .



¿Qué es el histograma?

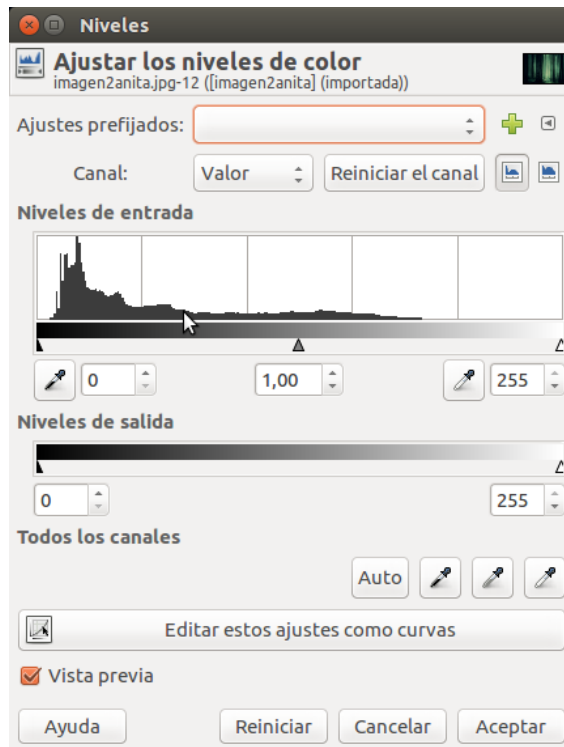
Es una **representación gráfica** de la distribución de los tonos de una imagen.

Así controlaremos la **exposición y colores** de nuestras fotos.

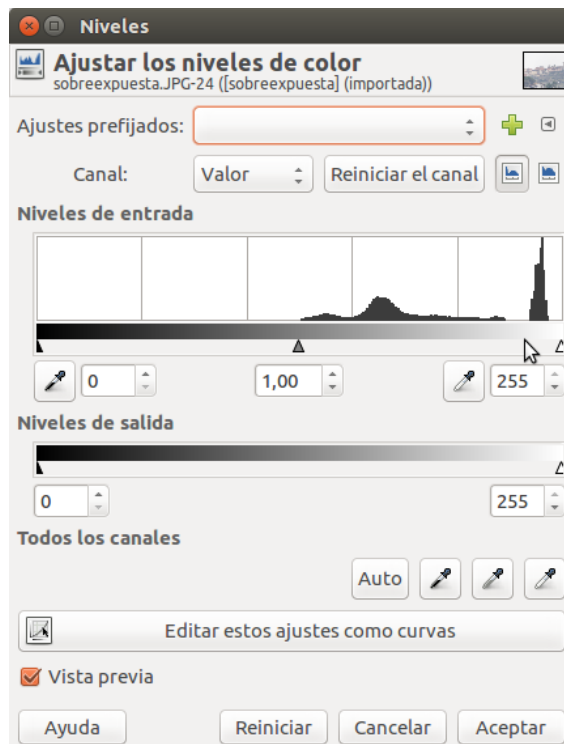
Está dividido en tres regiones; **las luces, las sombras y los medios tonos**.

Niveles en Gimp

Si la foto está **subexpuesta** (oscura) la gráfica se desplazará hacia a la izq.
(foto subexpuesta con pantallazo de histograma).

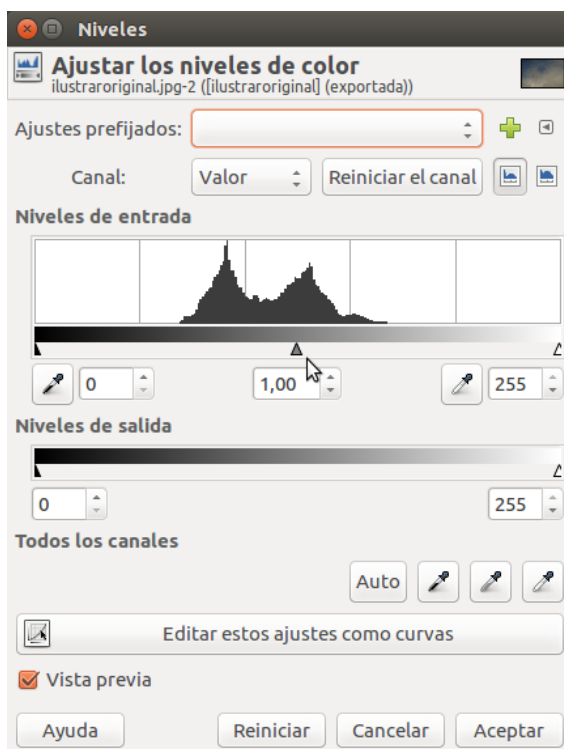


Si la foto está **sobreexpuesta** (clara) la gráfica se desplazará a la derecha.



Niveles en Gimp

Moveremos los tiradores para ajustar la fotografía hasta unos valores correctos y de nuestro gusto.



RESULTADO



Fotografía original



Fotografía con niveles ajustados

